



PORTFOLIO



PRODUCENT METALOWYCH FASAD I SUFITÓW PODWIESZANYCH

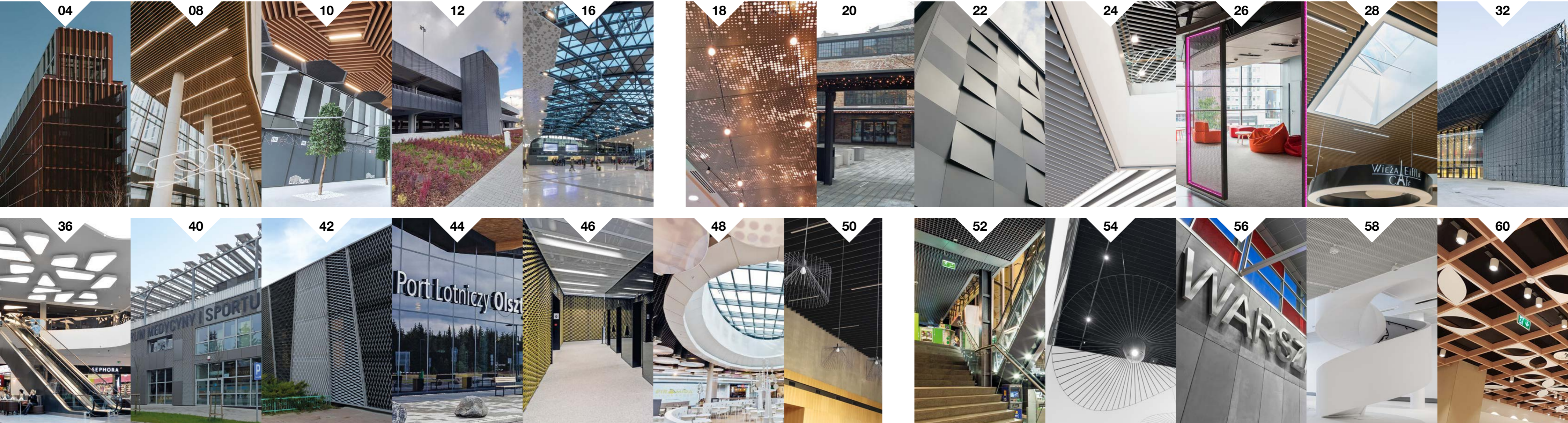
Firma BARWA SYSTEM Sp. z o.o. na rynku materiałów wykończeniowych funkcjonuje od 1994 roku. W początkowym okresie działalności firma zajmowała się importem i montażem aluminiowych sufitów podwieszanych. Zdobyte doświadczenie pozwoliło nam w 1995 roku uruchomić własną produkcję sufitów podwieszanych w Olsztynie. Odpowiadając na rosnące potrzeby rynku, sukcesywnie rozszerzaliśmy asortyment produktów o sufity rastrowe, kasetonowe, listwowe oraz sufity z siatki cięto-ciągnionej. Stała rozbudowa parku maszynowego między innymi o wykrawarki rewolwerowe CNC, prasy krawędziowe CNC, linie do spawania, linie do perforacji oraz linie do profilowania ciągłego, pozwalają nam wdrażać nowe produkty i rozwiązania. Wszystkie sufity produkowane są zgodnie z obowiązującą w Europie normą EN-PN 13964 i posiadają atest higieniczny Państwowego Zakładu Higieny.

Dysponując profesjonalnym zespołem pracowników, nowoczesnym parkiem maszynowym oraz bazą sprawdzonych dostawców, jesteśmy w stanie sprostać największym wymaganiom. Wychodząc poza ramy produkcji wyrobów standardowych, realizujemy zamówienia według indywidualnych projektów, spełniając oczekiwania najbardziej wymagających klientów. Projektujemy, produkujemy oraz w razie potrzeby montujemy sufity oraz okładziny ścienne wykorzystując różnorodne materiały, takie jak stal, aluminium, Cor-ten, blachy tytanowo-cynkowe, płyty kompozytowe oraz stopy metali kolorowych.

METAL FACADES AND SUSPENDED CEILINGS

BARWA SYSTEM Sp. z o. o. has operated in the market of finishing materials since 1994. In cooperation with renowned Italian companies, it has gained experience in the application of high-quality finishing materials. At the beginning of its activity, the company was engaged in the import of aluminum suspended ceilings; later, this experience allowed us to launch the production of metal strip ceilings. In response to the growing needs of the market, the company has expanded its offer to include suspended aluminum open cell ceilings and coffered ceilings. The products manufactured by BARWA SYSTEM are based on such materials as steel, aluminum, corten steel, titanium-zinc sheets, and non-ferrous metal alloys. Our basic products are raster, strip, tray ceilings, made of aluminium and steel. All the ceilings are manufactured in accordance with the European norm EN-PN 13964 and certified by National Institute of Hygiene.

With our modern machinery and network of verified suppliers, we are able to face the greatest challenges in this industry. Going beyond the production of standard goods, we also process orders according to individual designs, meeting the expectations of the most demanding customers. The constant expansion of our stock of machines, including CNC revolver cutters, CNC press brakes, perforation lines, and profiling lines, helps us increase our product range. We design, manufacture and, if necessary, install ceilings and wall coverings using a variety of materials such as steel, aluminum, Cor-ten, titanium-zinc plates, composite panels and non-ferrous alloys.



OSIEDLE „BROWARY WARSZAWSKIE” W WARSZAWIE

Projekt: JEMS Architekci

Produkt:

- Przesuwne i obrotowe okiennice elewacyjne z siatki cięto-ciągnionej
- Aluminiowe okładziny ścienne
- Daszki harmonijkowe
- Metalowe lustrzane okładziny ścienne
- Okładziny ścienne z siatki cięto-ciągnionej

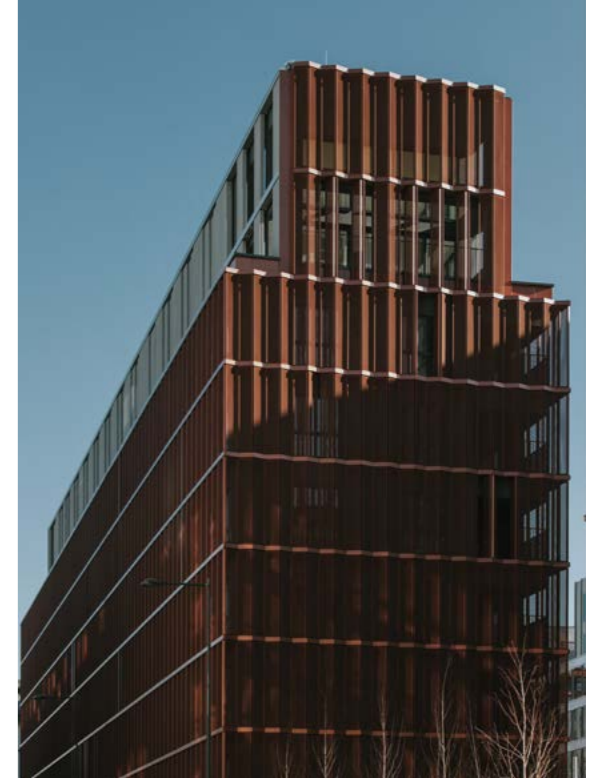
RESIDENTAL ESTATE „BROWARY WARSZAWSKIE” WARSAW

Project: JEMS Architekci

Products:

- „Living shutter facade” made of expanded metal mesh
- Aluminum and expanded metal mesh wall coverings
- V-type peaks
- Metal „mirror effect” wall coverings
- Expanded metal mesh wall coverings





BIUROWIEC SKYLINER W WARSZAWIE

Projekt: APA Wojciechowski Sp. z o.o.

Produkt:

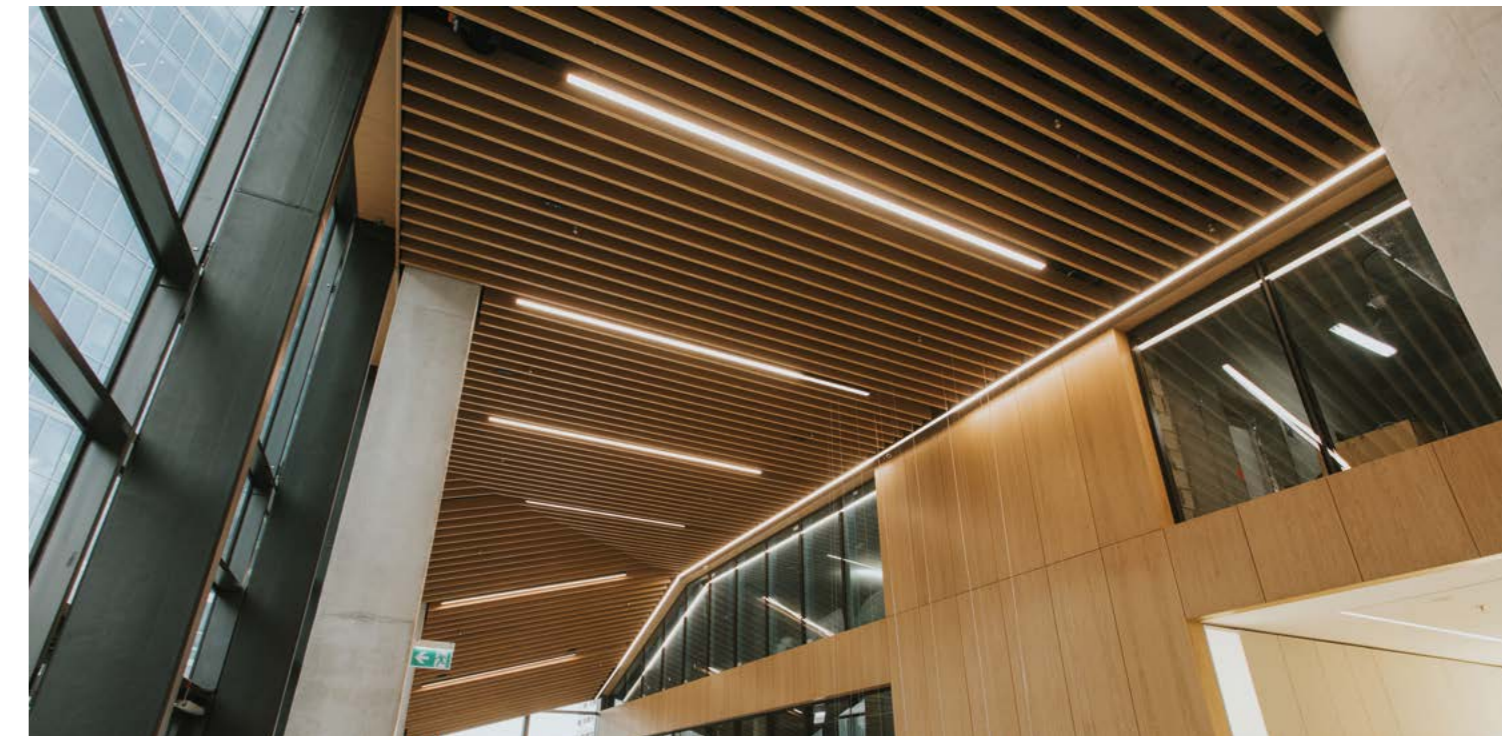
- Listwy PP drewnopodobne
- Sufit kasetonowy z siatki cięto-ciągnionej R43x17 w systemie RBS Z
- Drewnopodobne okładziny ścienne

OFFICE BUILDING „SKYLINER” WARSAW

Project: APA Wojciechowski Sp. z o.o.

Products:

- Wood pattern PP Panels
- Coffer ceilings expanded metal mesh R43x17 on RBS Z system
- Wood pattern wall coverings



BIUROWIEC: DL CENTER POINT W KATOWICACH

Projekt: OSTROWSCY ARCHITEKCI

Produkt:

- Panele hexagonalne wypełnione siatką cięto-ciągnioną R28x14 oraz listwami PP100

OFFICE BUILDING „DL CENTER PIONT” KATOWICE

Project: OSTROWSCY ARCHITEKCI

Products:

- Hexagonal panels filled with expanded metal mesh R28x14 and PP panels



CENTRUM PRZESIADKOWE BRYNÓW

Projekt: Meritum Projekt

Produkt:

- Elewacja z aluminiowej siatki cięto-ciągniętej LUCERNA 150x56-21,5 RAL 7016 i RAL 9006

INTERCHANGE STATION BRYNÓW

Project: Meritum Projekt

Products:

- Aluminum expanded metal mesh wall coverings – LUCERNA 150x56-21,5 RAL 7016 and RAL 9006





DWORZEC ŁÓDŹ FABRYCZNA

Projekt: FBT Pracownia Architektury i Urbanistyki

Produkt:

- Akustyczny podwieszany sufit kasetonowy typu DOWN CLIP
- Sufit kasetonowy z siatki cięto-ciągnionej
- Sufit trójkątny z perforacją gradientową
- Akustyczne okładziny ścienne z kasetonów z siatki cięto-ciągnionej, z blachy pełnej i perforowanej gradientowo
- Okładziny ścienne z kasetonów z płyty kompozytowej Albond oraz z płyty włókno-cementowej

Realizacja projektu obejmuje ponad 38 000 m² podwieszanych sufitów oraz blisko 29 000 m² okładzin ściennych.

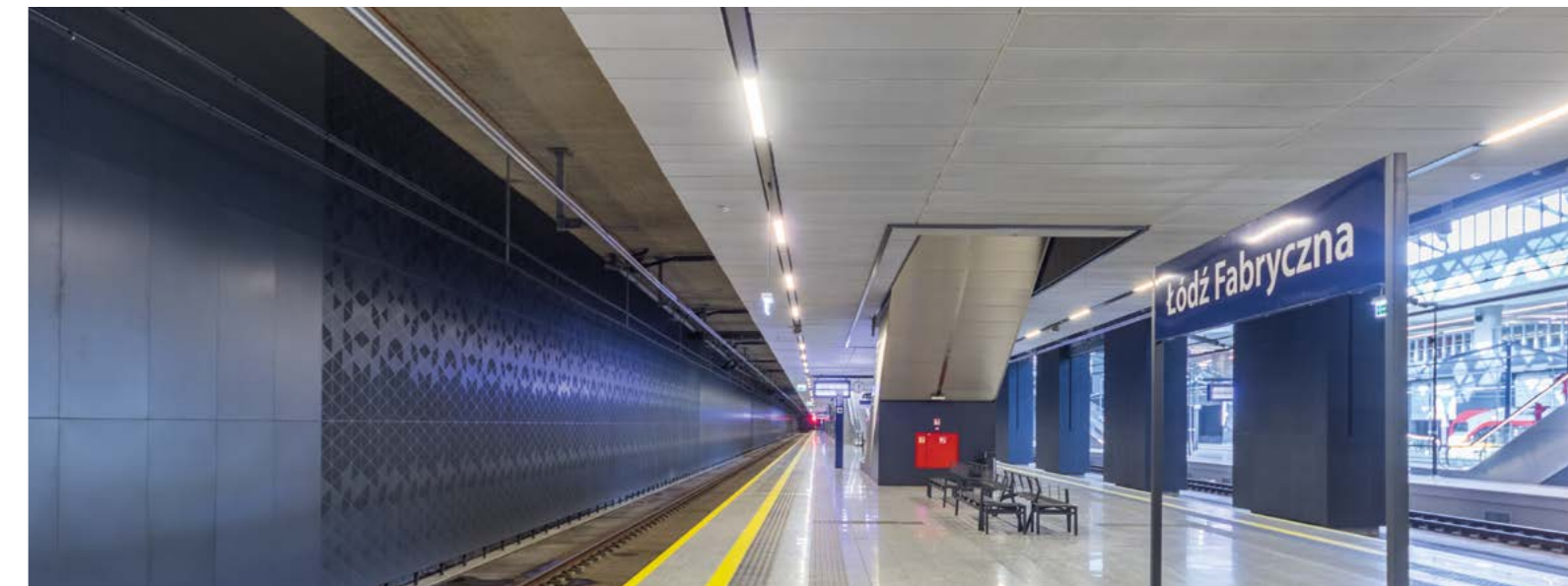
RAILWAY STATION LODZ FABRYCZNA

Project: FBT Pracownia Architektury i Urbanistyki

Products:

- Acoustic suspended tray ceiling DOWN CLIP
- Triangular tray ceiling with gradient perforations
- Expanded metal mesh tray ceiling VARIO
- Acoustic wall linings made of expanded metal mesh trays, full metal, and gradient perforated metal sheet VARIO
- Wall linings made of trays of composite plate and fibre-cement plate

The execution of the project covers 38 000 m² of suspended ceilings and almost 29 000 m² of wall linings.



CENTRUM HANDLOWO-ROZRYWKOWO-BIUROWE WROCLAVIA

Projekt: Pracownia IMB Asymetria

Produkt:

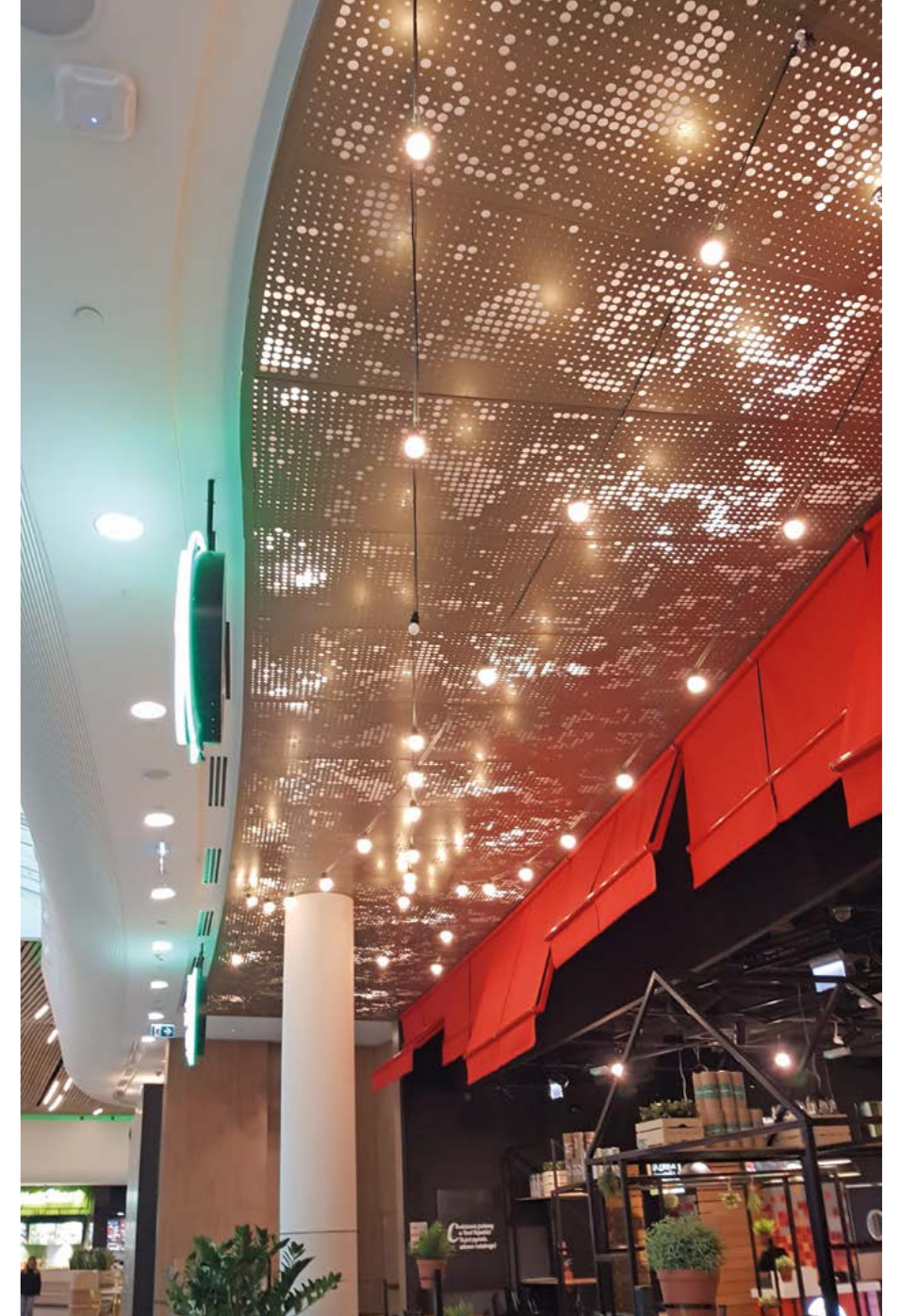
- Kasetony Vario z perforacją gradientową

SHOPPING CENTRE WROCLAVIA

Project: Pracownia IMB Asymetria

Products:

- Vario with gradient perforations



HALA KOSZYKI, WARSZAWA

Projekt: JEMS Architekci
Medusa Group, projekt wnętrz

- Produkt:
- Sufit podwieszany kasetonowy z siatki cięto-ciągnionej
 - Okładziny ścienne z kasetonów z siatki cięto-ciągnionej

KOSZYKI HALL, WARSAW

Project: JEMS Architekci
Medusa Group, interior design

- Products:
- Suspended tray ceiling made of expanded metal mesh
 - Wall linings made of expanded metal mesh trays



SZPITAL GINEKOLOGICZNO-POŁOŻNICZY, KATOWICE

Projekt: Szpital w Katowicach

Produkt:

- Elewacja przestrzenna z aluminiowych kasetonów VARIO RAL9007

HOSPITAL, KATOWICE

Project: Hospital in Katowice

Products:

- 3D shaped wall coverings panels



GALERIA HANDLOWA RONDO WIATRACZNA, WARSZAWA

Projekt: FS&P Arcus

Produkt:

- Sufit listwowy LH1 kolor biały
- Sufit listwowy LH3 kolor biały

RONDO WIATRACZNA SHOPPING CENTRE, WARSAW

Project: FS&P Arcus

Products:

- Strip ceiling LH1 white colour
- Strip ceiling LH3 white colour



MULTIKINO, ŁÓDŹ

Projekt: Bernatek Architekci,
Hryniewicz i Synowie Pracownia Architektoniczna

Produkt:

- Panele ścienne VARIO z siatki cięto-ciągnionej R43x13-2,5x2 mm z podświetleniem LED RGB, RAL 9006

CINEMA THEATER MULTIKINO, LODZ

Project: Bernatek Architekci,
Hryniewicz i Synowie Pracownia Architektoniczna

Products:

- VARIO SCC with RAL 9006 RGB LED Lighting



HIPERMARKET E.LECLERC, RADOM

Projekt: SUD Architekt Polska

Produkt:

- Sufit listwowy PP150 z blachy drewnopodobnej, wzór Old Wood
- Sufit listwowy PP300 z blachy drewnopodobnej, wzór Old Wood
- Sufit listwowy PP150 ze stali nierdzewnej polerowanej

E.LECLERC HYPERMARKET, RADOM

Project: SUD Architekt Poland

Products:

- Strip ceiling type PP150 Old Wood pattern
- Strip ceiling type PP300 Old Wood pattern
- Strip ceiling PP150 polished stainless steel





MIĘDZYNARODOWE CENTRUM KONGRESOWE, KATOWICE

Projekt: JEMS Architekci

Produkt:

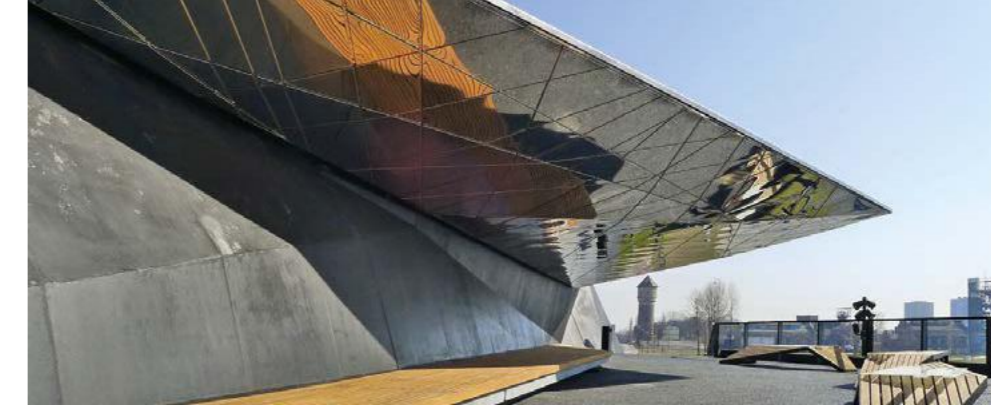
- Elewacja z siatki cięto-ciągnionej
- Sufit podwieszany i okładziny ścienne wewnątrz budynku z siatki cięto-ciągnionej
- Zadaszenie tarasu widokowego z nieregularnych kasetonów VARIO z polerowanej stali nierdzewnej

INTERNATIONAL CONGRESS CENTRE, KATOWICE

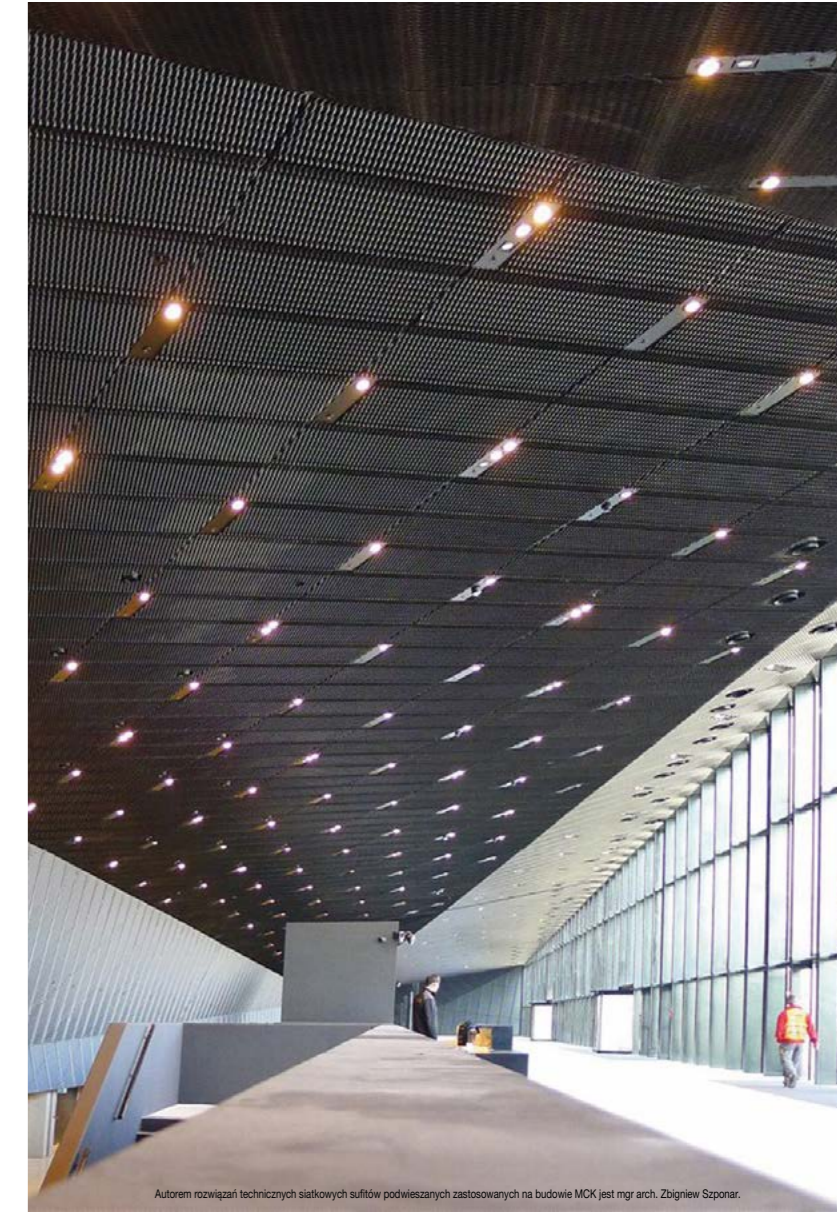
Project: JEMS Architekci

Products:

- Facade made of expanded metal mesh
- Suspended ceiling and wall indoors linings, made of expanded metal mesh
- Roof over the observation deck made of irregular VARIO trays, polished stainless steel



Autorem rozwiązań technicznych siatkowych sufitów podwieszanych zastosowanych na budowie MCK jest mgr arch. Zbigniew Szponar.



Autorem rozwiązań technicznych siatkowych sufitów podwieszanych zastosowanych na budowie MCK jest mgr arch. Zbigniew Szponar.

GALERIA WARMIŃSKA, OLSZTYN

Projekt: Autorska Pracownia Architektury Kuryłowicz & Associates

Produkt:

- OPEN CELL
- MICRO CELL
- OPEN SKY
- REVEAL
- DOWN CLIP
- VARIO z perforacją gradientową
- Zabudowy pionowe kasetonowe oraz z siatki cięto-ciągnionej

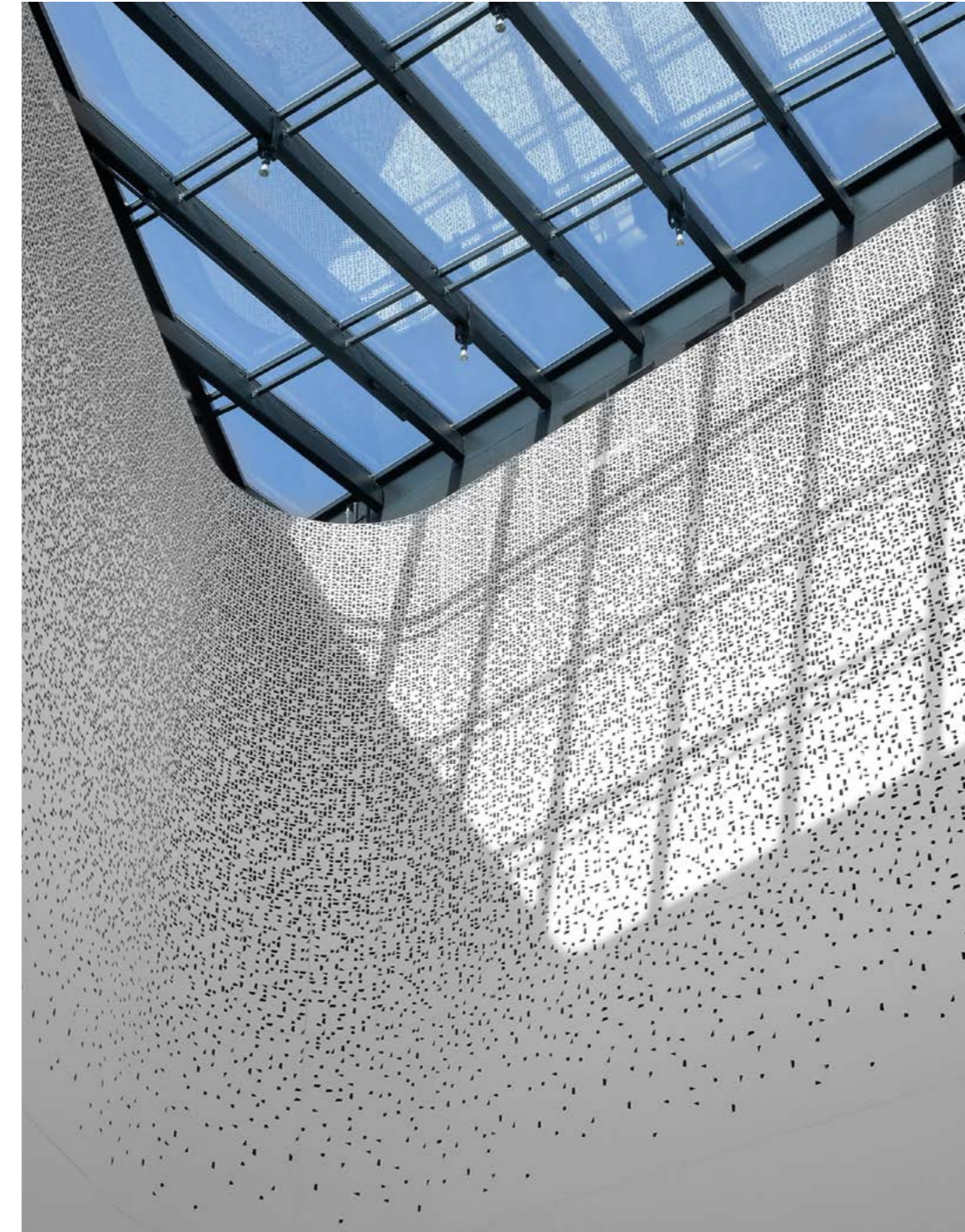
WARMIŃSKA SHOPPING CENTRE, OLSZTYN

Project: Autorska Pracownia Architektury Kuryłowicz & Associates

Products:

- OPEN CELL
- MICRO CELL
- OPEN SKY
- REVEAL
- DOWN CLIP
- VARIO with gradient perforations
- Vertical fillings made of tray and expanded metal mesh





CENTRUM MEDYCyny I SPORTU PERSONAL TRAINERS, OLSZTYN

Projekt elewacji: BARWA SYSTEM, mgr inż. arch. Barbara Storczyk

Produkt:

- Okładziny panelowe elewacyjne z płyt kompozytowych SYSTEM EL-K3
- Okładziny z siatki cięto-ciągnionej typu ACADEMY R115, SYSTEM EL-SCC3

MEDICINE AND SPORTS CENTRE PERSONAL TRAINERS, OLSZTYN

Facade design: BARWA SYSTEM, mgr inż. arch. Barbara Storczyk

Products:

- Facade panel coverings made of composite panels SYSTEM EL-K3
- Expanded metal mesh sheets type ACADEMY R115, SYSTEM EL-SCC3



DENTAL CLINIC, KĘDZIERZYN-KOŹLE

Projekt: DNA Works

Produkt:

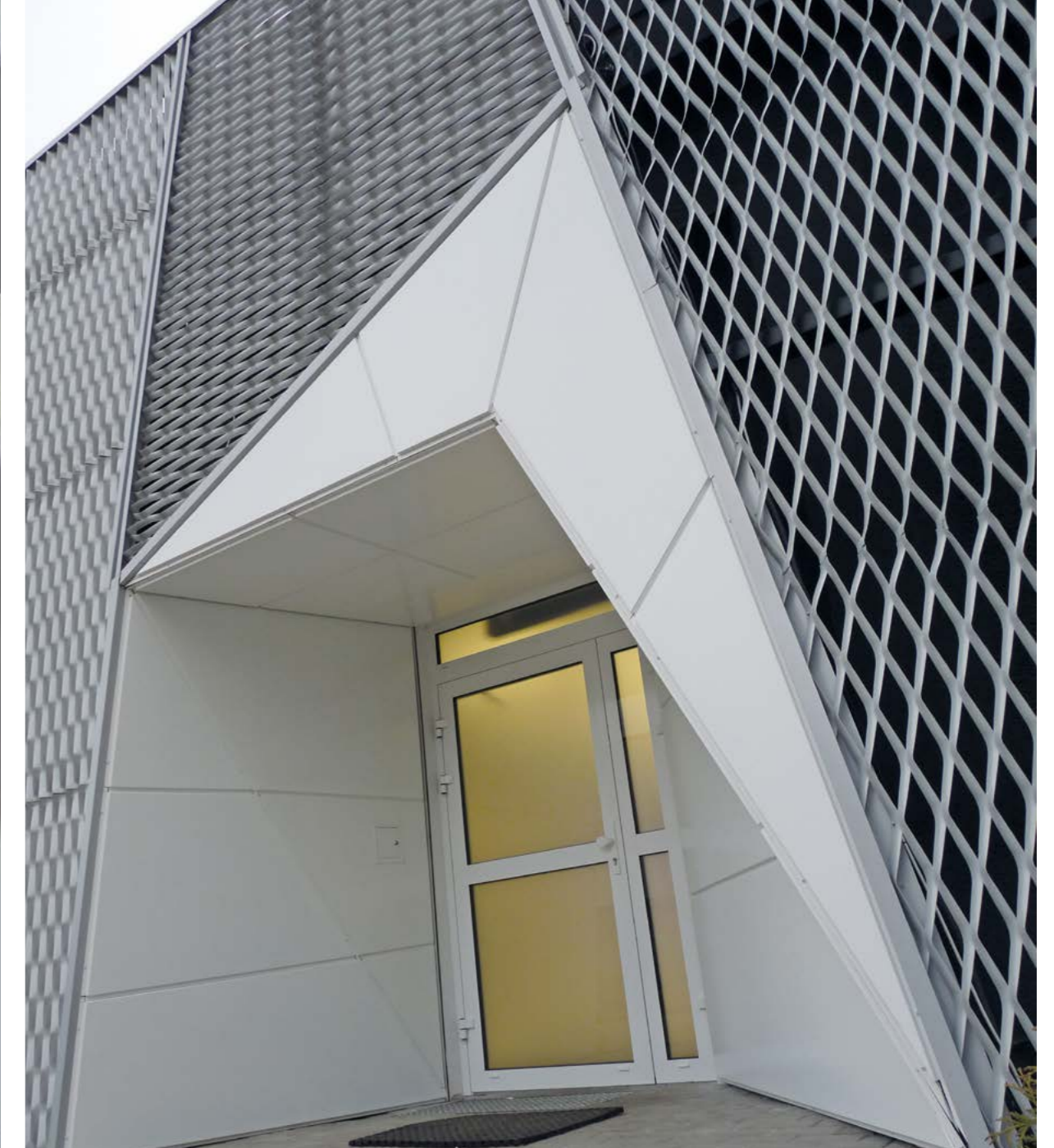
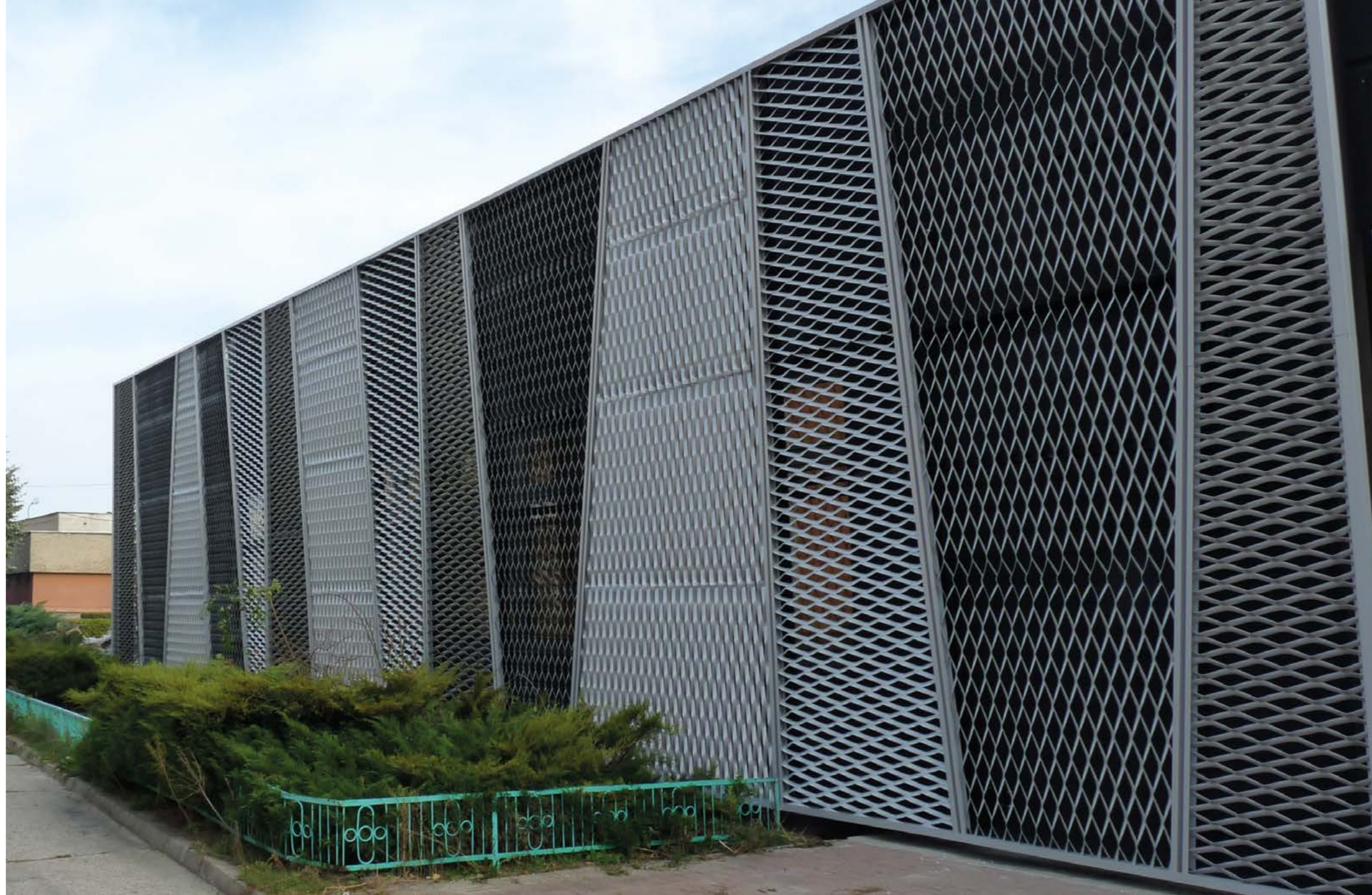
- Okładziny elewacyjne z formatek z siatki cięto-ciągnionej typu ESTESA R270, SYSTEM EL-SCC3

DENTAL CLINIC, KEDZIERZYN-KOZLE

Project: DNA Works

Products:

- Outdoor wall coverings made of expanded metal mesh sheets type ESTESA R270, SYSTEM EL-SCC3



PORT LOTNICZY OLSZTYN-MAZURY, SZYMANY

Projekt: Studio Form Architektonicznych PANTEL

Produkt:

- OPEN LINE
- Obudowy słupów „drzewa” z siatki cięto-ciągnionej
- Dekoracyjne rzeźby „żurawie” z blachy perforowanej, zamontowane na elewacji budynku
- Dekoracyjne rzeźby „lecące żurawie” z siatki cięto-ciągnionej
- Zabudowy pionowe ścian z siatki cięto-ciągnionej

AIRPORT OLSZTYN-MAZURY, SZYMANY

Project: Studio Form Architektonicznych PANTEL

Products:

- OPEN LINE
- Housings of „tree” columns made of expanded metal mesh
- Decorative sculptures „cranes” made of perforated metal sheet, mounted on the facade of the building
- Decorative sculptures „flying cranes” made of expanded metal mesh
- Vertical wall fillings made of expanded metal mesh



BIUROWIEC DOMINIKAŃSKI, WROCLAW

Projekt: Medusa Group

Produkt:

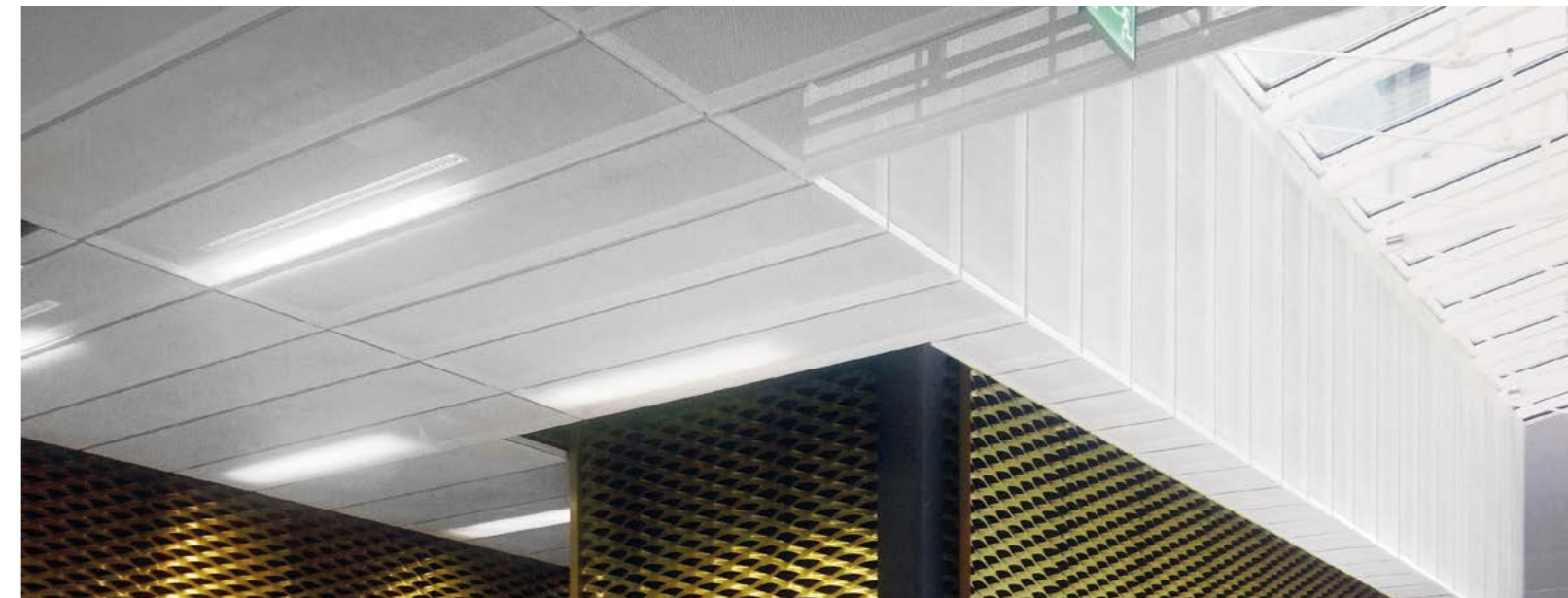
- VARIO SCC
- Okładziny ścienne z kasetonów z siatki cięto-ciągnionej

DOMINIKANSKI OFFICE TOWER, WROCLAW

Project: Medusa Group

Products:

- VARIO SCC
- Wall linings made of expanded metal mesh trays



CENTRUM HANDLOWE KORONA KIELCE

Projekt: Bose International Planning & Architecture

Produkt:

- OPEN CELL
- OPEN LINE
- Sufit kasetonowy
- Zabudowy pionowe typu VARIO

KORONA KIELCE SHOPPING CENTRE

Project: Bose International Planning & Architecture

Products:

- OPEN CELL
- OPEN LINE
- Tray ceilings
- Vertical fillings VARIO



BIUROWIEC GREEN 2 DAY, WROCLAW

Projekt: Maćków Pracownia Projektowa

Produkt:

- Sufit listwowy PP 300 RAL 7016
- Sufit siatki cięto-ciągnionej RAL 9005

BIUROWIEC GREEN 2 DAY, WROCLAW

Project: Maćków Pracownia Projektowa

Products:

- PP300 RAL 7016
- Suspended ceiling made of expanded metal mesh



GALERIA HANDLOWA MM, POZNAŃ

Projekt: Studio ADS

Produkt:

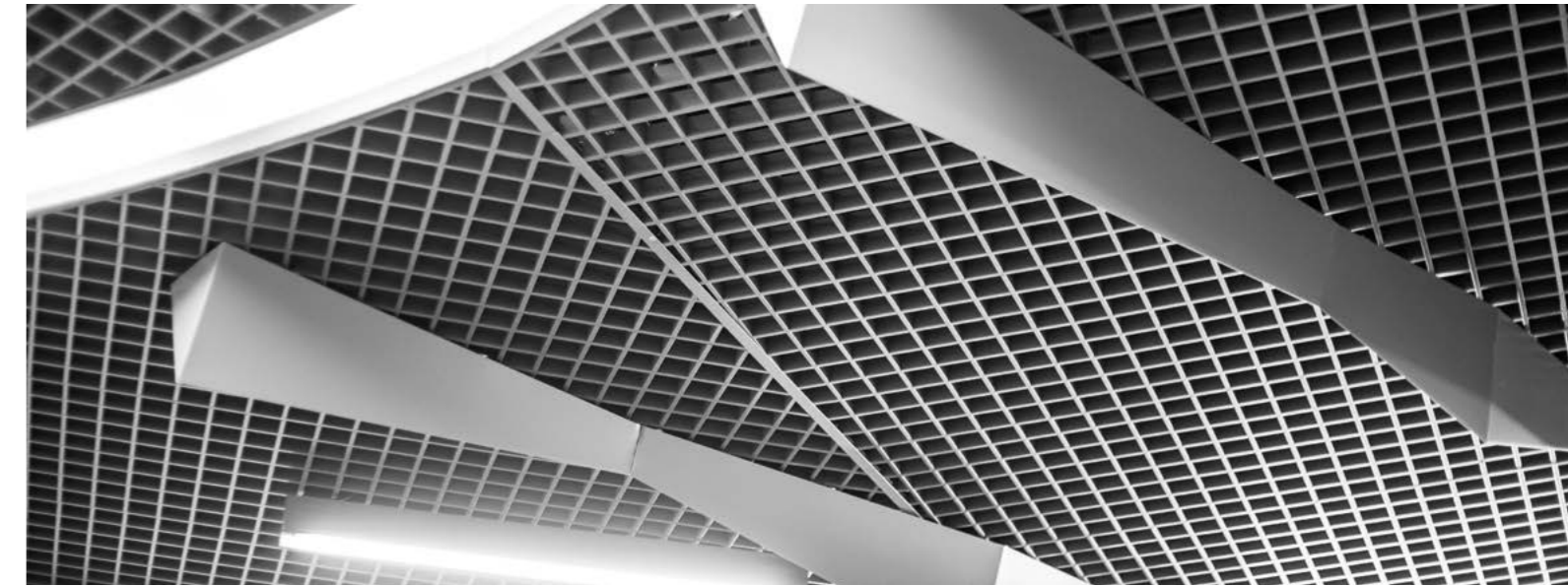
- OPEN CELL
- Aluminiowe zabudowy pionowe typu VARIO
- Przestrzenne elementy ozdobne „żyletki”

MM SHOPPING CENTRE, POZNAN

Project: Studio ADS

Products:

- OPEN CELL
- Aluminium vertical fillings VARIO
- Spatial decorative elements „razor blades”



**BIUROWIEC BOBROWIECKA 8,
SPECTRA DEVELOPMENT, WARSZAWA**

Projekt: JEMS Architekci

- Produkt:
- MICRO CELL RAL 9005

OFFICE BUILDING BOBROWIECKA 8, WARSAW

Project: JEMS Architekci

- Products:
- MICRO CELL RAL 9005



STACJA PKP, WARSZAWA STADION

Projekt: Goessler

Produkt:

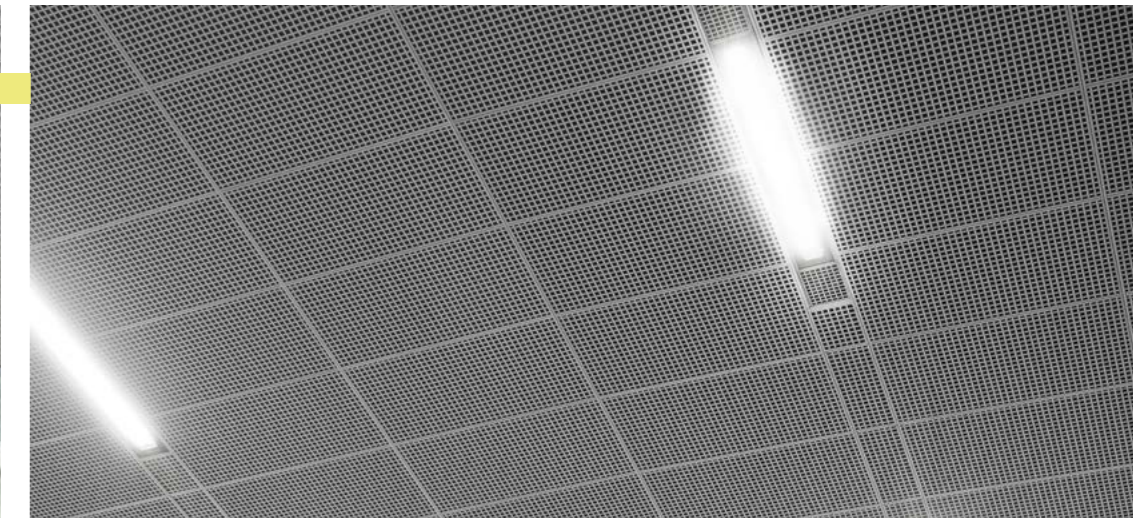
- Open Sky RAL 9006
- VARIO na konstrukcji RBS1 (HOOK ON) RAL 9006
- Kasetony VARIO RAL 7004

PKP STATION, WARSZAWA STADION

Project: Goessler

Products:

- Open Sky RAL 9006
- VARIO RBS1 (HOOK ON) RAL 9006
- VARIO RAL 7004 trays



MUZEUM POLIN, WARSZAWA

Projekt: Biuro Lahdelma & Mahlamäki Oy, Helsinki

Produkt:

- OPEN LINE biały mat

MUZEUM POLIN, WARSAW

Project: Biuro Lahdelma & Mahlamäki Oy, Helsinki

Products:

- OPEN LINE white



SALON DESIGUAL – OBERHAUSEN, NIEMCY

Projekt: Salon Desigual

Produkt:

- Sufit MEGA CELL 600x600 na bazie systemu PP120 kolor drewnopodobny winchester
- Kasetony wypełniające: "lancetowaty"
- Kaseton „VARIO” talerzowy „cytryny” – z regulowanym kątem nachylenia

SALON DESIGUAL – OBERHAUSEN, GERMANY

Project: Desigual Store

Products:

- Ceiling MEGA CELL 600x600 based on PP120 panels winchester wood pattern
- Coffe panels
- Coffe VARIO "lemons", with adjustable tilt angle





Produkty BARWA SYSTEM Sp. z o.o.
objęte są certyfikatem ISO 9001:2015



STAWIGUDA k. Olsztyna
DZIAŁ HANDLOWY I ZAKŁAD PRODUKCYJNY
TRADE DEPARTMENT AND PRODUCTION FACILITY

ul. Przemysłowa 21, 11-034 Stawiguda
tel.: +48 89 522 09 10
e-mail: biuro@barwasystem.pl

KATOWICE
FILIA – DZIAŁ HANDLOWY
BRANCH – TRADE DEPARTMENT

ul. Barcelońska 1, 40-683 Katowice
tel.: +48 32 290 65 00
e-mail: katowice@barwasystem.pl

www.barwasystem.pl
www.facebook.com/BarwaSystem

